



CIPA – Scuola di Counseling Integrato
per
la professione d'Aiuto



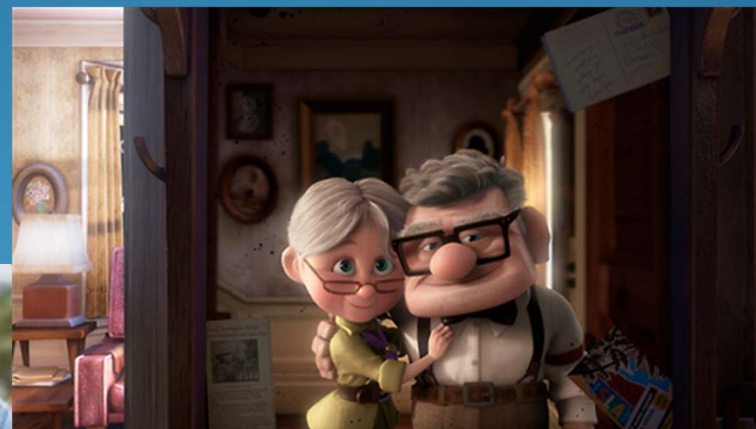
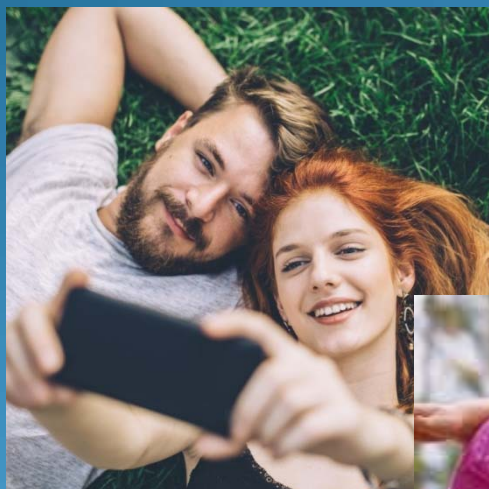
Università di Roma Tor Vergata

“ Inettelligenza emotiva nel rapporto di coppia”

Dott.ssa Giuseppina Faraone
Roma, 29 Sett. 2018



Chi sono le coppie emotivamente intelligenti?





Una casa solida



Andare nella stessa direzione 7°p

Superare i blocchi 6°p

Risolvere i problemi risolvibili 5°p

Lasciate che il vostro partner
vi influenzi 4°p

Avvicinarsi 3°p

Alimentare la tenerezza e
l'ammirazione 2°p

Le mappe dell'amore 1°p



1°p- Le mappe dell'amore

Le persone emotivamente intelligenti sono perfettamente a conoscenza del reciproco mondo.



?





2°p – Alimentare la tenerezza e l'ammirazione



L' apprezzamento e l'ammirazione per il partner
che vengono espressi in gesti e parole



3°p - Avvicinarsi

La capacità di entrare in contatto intimo tra loro, non tanto a livello fisico, quanto a quello comunicativo.



4°p – lasciarsi influenzare dal partner

Condivisione del potere o delle decisione da prendere.



5°p – Risolvere i problemi risolvibili



Cominciare la discussione con calma

Imparare a fare tentativi di riparazione ed accoglierli

Rassicurare se stessi e il partner

Cercare compromessi

Essere tolleranti reciprocamente



6°p – Superare le situazioni di stallo

Di fronte a problemi concreti e divergenze invalicabili l'importante è parlarne e non creare tabù che a lungo andare deteriora il rapporto di coppia



7°p – Creare valori condivisi

Essere d'accordo sulle cose fondamentali nella vita, creando un'atmosfera dove entrambi possano parlare con sincerità dei propri sogni e valori e vengano accettati e rispettati